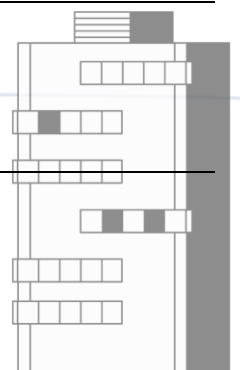
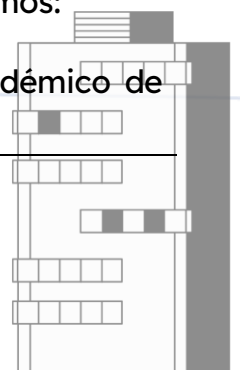


En la Universidad Intercontinental de la Empresa estamos comprometidos con el talento y la excelencia académica y profesional.

Referencia	UIE-2026-16
Puesto	Docente Área Matemática
Descripción	<p>Con vistas al próximo curso académico, buscamos incorporar a nuestros campus de Vigo y A Coruña un docente a tiempo completo para el Área Matemática, para la impartición de las siguientes asignaturas:</p> <ul style="list-style-type: none"> • Matemáticas • Álgebra • Cálculo Avanzado • Estadística <p>Funciones principales:</p> <ul style="list-style-type: none"> • Actualizar el Contrato de Enseñanza-Aprendizaje de la asignatura. • Impartición de la docencia en las instalaciones de la UIE. • Diseño, supervisión y corrección de las pruebas de evaluación en las diferentes convocatorias. • Atención a los estudiantes a través de tutorías programadas y mentoring. • Participación de las actividades de seguimiento y coordinación académica.
Nº de vacantes	1
Localización	Presencial para nuestros Campus de Vigo y A Coruña
Requisitos	<p>Perfil Requerido:</p> <ul style="list-style-type: none"> • Grado en Matemáticas o afines.



	<ul style="list-style-type: none"> • Máster en Matemáticas, TIC o afines • Doctorado en Matemáticas, TIC o afines. • Experiencia docente y/o laboral en el área Matemática. • Habilidades comunicativas, organizativas y de liderazgo. <p>Conocimientos:</p> <ul style="list-style-type: none"> • Áreas de matemáticas, estadística y analítica de datos. <p>Se valorará:</p> <ul style="list-style-type: none"> • Participación en proyectos de innovación docente. • Acreditación expedida por la agencia de calidad. • Experiencia investigadora • Dominio de herramientas digitales para la gestión académica y plataformas de enseñanza virtual. <p>Competencias:</p> <ul style="list-style-type: none"> • Capacidad de organización y planificación. • Capacidad de trabajo en equipo. • Habilidades de comunicación y competencia social. • Orientación al estudiante y capacidad de acompañamiento. • Competencias digitales y manejo de tecnologías docentes. • Capacidad de innovación en metodologías de enseñanza.
<p>Se ofrece</p>	<p>Desde UIE, ponemos a disposición de nuestros docentes un modelo único e innovador en el que impartir docencia de una manera vanguardista y única, velando por el desarrollo profesional y continuo del claustro. Para ello ofrecemos:</p> <ul style="list-style-type: none"> • Incorporación a un equipo académico de excelencia.



	<ul style="list-style-type: none">• Ambiente de trabajo dinámico y orientado a la mejora continua.• Posibilidades de desarrollo profesional en el ámbito universitario.
Inscripción	Enviar correo electrónico adjuntando CV e indicando el número de referencia UIE-2026-16 a capitalhumano@uie.edu .

