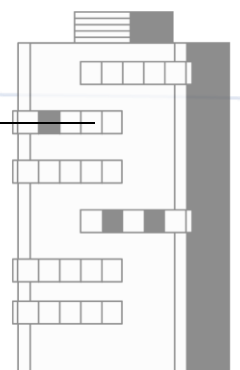


En la Universidad Intercontinental de la Empresa estamos comprometidos con el talento y la excelencia académica y profesional.

Referencia	UIE-2026-13
Puesto	Auxiliar docente
Descripción	<p>Seleccionamos a 2 personas para asumir el rol de Auxiliar docente en nuestro campus de A CORUÑA, para el próximo curso académico 2026-2027, con el siguiente perfil:</p> <p>El perfil del personal auxiliar docente constituye una figura de apoyo en el aula a la docencia, mediante una acción complementaria a la del profesor/a en un centro educativo.</p> <p>Asumiendo las siguientes responsabilidades:</p> <ul style="list-style-type: none"> • Dar apoyo en las actividades del profesor. • Control de la disciplina, y la asistencia. • Asistir a los estudiantes en el manejo de los grupos especialmente actividades prácticas. • Seguimiento de los estudiantes en el aula, fomentar la participación del estudiante fomentando mayor dinamismo. • Colaborar en el desarrollo de actividades, foros, y acciones relacionadas con el sistema de garantía interno de calidad. • Velar por el cumplimiento de las normas internas y de buena conducta.



	<ul style="list-style-type: none"> • Apoyo en la gestión y coordinación de las asignaturas. • Gestión administrativa. • Colaborar en las comunicaciones a los estudiantes y profesores/as. • Soporte tecnológico para las actividades docentes.
Nº de vacantes	2
Localización	Presencial A Coruña
Requisitos	<p>En UIE buscamos personas que quieran crecer con nosotros profesionalmente, apasionadas por su trabajo y con ganas de enfrentarse a retos. Para esta posición necesitamos que poseas:</p> <ul style="list-style-type: none"> • Titulado/a en Grado Superior • 1 año de experiencia en puesto similar • Inglés Nivel Intermedio • Conocimiento de Moodle. <p>Se valorará:</p> <p>Máster en Formación del Profesorado de Educación Secundaria (MAES) o CAP.</p> <p>Competencias necesarias:</p> <ul style="list-style-type: none"> • Habilidades comunicativas • Capacidad de adaptación • Vocación académica • Empatía • Dinamización y gestión de grupos • Resolución de conflictos • Trabajo en equipo • Flexibilidad



	<ul style="list-style-type: none"> • Orientación a la calidad y a los resultados.
Se ofrece	<p>Qué ofrecemos:</p> <ul style="list-style-type: none"> • Contratación indefinida, jornada completa • Beneficios sociales • Formar parte de una organización dinámica, con un gran proyecto de futuro • Formación continua adaptada a tus necesidades y motivaciones.
Inscripción	<p>Enviar correo electrónico adjuntando CV e indicando el número de referencia UIE-2026-13 a capitalhumano@uie.edu.</p>

