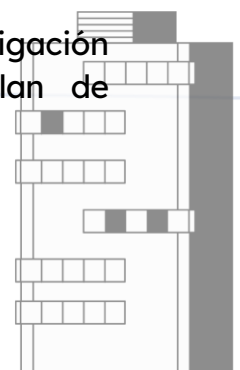
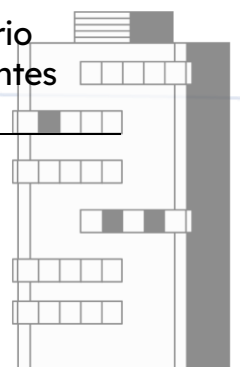


En la Universidad Intercontinental de la Empresa estamos comprometidos con el talento y la excelencia académica y profesional.

Referencia	UIE-2026-12
Puesto	Investigador/a Senior en Economía y Empresa
Descripción	<p>En la Universidad Intercontinental de la Empresa buscamos profesionales comprometidos con la docencia y con vocación por la enseñanza que quieran desarrollarse profesionalmente en un entorno educativo con un modelo único e innovador.</p> <p>Actualmente, buscamos una persona Investigadora Senior en Economía y Empresa.</p> <p>Objetivos del puesto:</p> <p>El/la Investigador/a Senior tendrá como misión liderar, desarrollar y consolidar la actividad investigadora en el ámbito de las Ciencias Sociales, Economía y Empresa dentro de la Universidad, contribuyendo al posicionamiento institucional en rankings académicos, acreditaciones oficiales y captación de financiación competitiva.</p> <p>Asimismo, deberá impulsar la generación de conocimiento científico de alto impacto, fomentar la transferencia al tejido empresarial y asumir docencia especializada en programas de grado, máster y doctorado, integrando investigación y enseñanza en un modelo de excelencia académica.</p> <p>Funciones principales:</p> <ul style="list-style-type: none"> Definir y liderar líneas de investigación estratégicas alineadas con el plan de



	<p>investigación de la Universidad y de su Facultad de ADE y Derecho.</p> <ul style="list-style-type: none"> • Crear y consolidar grupos de investigación competitivos dentro de la Facultad de ADE y Derecho. • Dirigir tesis doctorales y trabajos de investigación avanzada. • Coordinar proyectos nacionales (Plan Estatal I+D+i) e internacionales (Horizonte Europa u otros). • Publicar de forma sostenida en revistas científicas de alto impacto (JCR/Scopus, Q1/Q2). • Participar en congresos internacionales de referencia. • Promover publicaciones conjuntas con otros investigadores y redes internacionales. • Participar en convocatorias públicas y privadas. • Establecer colaboraciones con empresas para investigación aplicada y transferencia. • Impartir docencia en programas de grado, posgrado y doctorado.
Nº de vacantes	1
Localización	Presencial, Campus A Coruña y Vigo
Requisitos	<p>Requisitos académicos:</p> <ul style="list-style-type: none"> • Doctorado en Economía, Empresa, Ciencias Sociales o disciplinas afines. • Al menos un sexenio de investigación reconocido • Acreditación de Profesor Universitario (ANECA o ACSUG) o méritos suficientes para poder obtenerla.



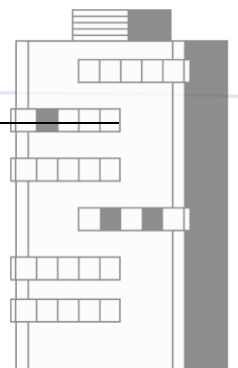
- Historial consolidado de publicaciones en revistas indexadas (JCR/Scopus), con presencia en Q1.
- Experiencia en dirección de tesis doctorales (o potencial claro para ello).
- Experiencia en participación y/o liderazgo de proyectos de investigación competitivos.
- Nivel medio-alto de inglés, con capacidad docente e investigadora.

Se valorará positivamente:

- Varios sexenios de investigación.
- Experiencia internacional (estancias, colaboraciones).
- Participación en redes científicas internacionales.
- Experiencia en transferencia (proyectos con empresas, contratos de transferencia tecnológica).

Competencias clave:

- Capacidad para generar conocimiento original de alto impacto.
- Dominio de metodologías cuantitativas y/o cualitativas avanzadas.
- Habilidades de liderazgo, trabajo en equipo y gestión de personas.
- Habilidades docentes y conocimientos metodológicos para entornos universitarios.
- Capacidad para trasladar resultados de investigación al entorno empresarial.
- Capacidad para integrar investigación en la docencia.
- Habilidad para impartir docencia en inglés.



Se ofrece	<ul style="list-style-type: none">• Plan de desarrollo profesional en una organización en continua evolución y con un sólido crecimiento.• Docencia desde un modelo único e innovador de vanguardia.• Retribución competitiva.
Inscripción	Enviar correo electrónico adjuntando CV e indicando el número de referencia UIE-2026-12 a capitalhumano@uie.edu . También puedes inscribirte en la oferta publicada en Linkedin

